

ÉLECTIONS MUNICIPALES 2026

15 ET 22 MARS 2026

Edito



REINVENTER CHARBONNIÈRES AVEC VOUS

Depuis plusieurs mois, l'équipe **Réinventer Charbonnières avec Vous** vient à votre rencontre, vous consulte et vous écoute. Vos interrogations sont prises en compte, vos priorités sont légitimes. Nous avons ainsi instruit tous les sujets qui vous animent.

Sébastien ARCOS

Depuis le début, nous faisons vivre cette campagne en innovant et en lançant tous les thèmes : la **Maison de Santé**, le développement du **Campus du Numérique**, la **Halle du Marché**, la rénovation de la **Salle Sainte-Luce**, la **Maison Forest**, ... et surtout en expliquant clairement la méthode mise en œuvre pour coconstruire, avec vous, le mandat 2026-2032.

Nous vous présentons dans ce 3^{ème} journal, notre **programme** et notre **équipe**. Cette dernière est le fruit de l'**expérience** avec 12 candidats qui ont déjà une connaissance électorale. Notre collectif est également fondé sur le **renouvellement** avec la présence de nouvelles personnalités issues des associations et des quartiers de Charbonnières. Notre équipe est le symbole du **rassemblement** avec des candidats issus d'horizons divers, unis pour l'**intérêt général**.

Ce collectif a organisé, financé et réalisé cette campagne. Il a pour ambition de vous représenter. Nous sommes prêts à mettre en œuvre notre projet pour servir la municipalité.

Dimanche 15 mars, en choisissant **Réinventer Charbonnières avec Vous**, vous ouvrirez la voie à une nouvelle dynamique pour notre commune.

1

Votre argent

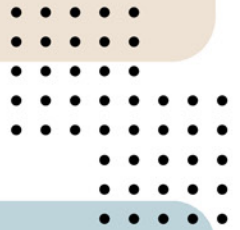
UN BUDGET ANALYSÉ, MAÎTRISÉ ET PARTAGÉ

La valeur clé portée par notre équipe est le **sens de l'intérêt général** et donc de la bonne gestion de l'argent public qui nous est confié.

Professionalisme et transparence : une présentation objective, claire et régulière du budget de la commune, de sa réalisation et de son évolution.

Nos engagements pour Vous :

- **Ne pas augmenter les impôts,**
- **Réaliser**, dès notre élection, un audit des comptes afin d'identifier des opportunités budgétaires,
- **Co-construire et vous présenter**, avant fin 2026, un Plan Pluriannuel d'Investissement définissant le programme du mandat et son plan de financement,
- **Rechercher** activement des subventions et des partenariats,
- **Attribuer** les subventions avec des critères clairement définis et transparents.



2

Notre lien

LIENS, RENCONTRES ET FESTIVITÉS

Notre engagement avec Vous :

- **Entretenir** des rencontres et permanences régulières entre élus et habitants,
- **Organiser** des échanges dans chaque quartier autour de référent,
- **Coordonner** des conseils locaux de bénévoles,
- **Promouvoir** les manifestations et salons charbonnois,
- **Coanimer** des moments festifs, en collaboration avec les associations locales.

Faire du village un lieu harmonieux, vivant, ouvert et innovant.

3

Votre santé

UNE POLITIQUE SANTÉ AMBITIEUSE

Pour un village inclusif et des Charbonnoises et Charbonnois en bonne santé.

La qualité de vie dans notre village nécessite davantage de professionnels de santé de proximité.

Notre engagement avec Vous : **ouvrir une Maison de Santé** et mieux accueillir nos aînés.

- **Encourager** médecins et professionnels de santé à nous rejoindre dans un lieu central,
- **Leur offrir** des conditions d'installation attractives par une mutualisation des moyens,
- **Organiser** des actions de prévention et provoquer de belles rencontres,
- **Réinventer** le CCAS (Centre Communal d'Action Sociale) en guichet unique des solidarités, accompagner bénévoles et bénéficiaires.

Maison de santé et des Solidarités

Lieu d'accueil, de soins et d'accompagnement de tous les Charbonnois

Notre engagement avec Vous :

Une maison qui prend soin de vous

- **Compléter** l'offre santé par l'écoute et la prévention,
- **Ouvrir** une salle spécifique pour toutes les associations à vocation solidaire,
- **Aménager** des appartements dédiés aux aînés et aux personnes en situation de handicap,
- **Permettre** aux résidents d'accéder facilement à tous nos commerces et aux activités du village.

Pour nous donner les moyens de bien vivre et bien vieillir.



Les visuels présentés sont des images d'illustration, destinées à donner une intention et une vision générale du projet.

Le projet définitif sera élaboré en concertation avec les habitants ainsi qu'avec l'ensemble des professionnels et acteurs concernés.

4 Votre tranquillité

LA SÉCURITÉ, SANS COMPROMIS

Protéger notre tranquillité aujourd'hui, garantir notre qualité de vie demain

Engagements clés :

- **Une coopération totale avec la Gendarmerie** pour une sécurité continue et coordonnée,
- **Des moyens renforcés immédiatement** : plus de policiers municipaux, mieux équipés et visibles,
- **Une prévention efficace** : vidéoprotection étendue, éclairage public maintenu la nuit, vigilance accrue pendant les vacances,
- **Une action ferme de proximité** : patrouilles renforcées, interventions rapides, contrôles ciblés sur les axes sensibles et près des écoles,
- **Une sécurité construite avec les habitants** : dialogue direct, référents de quartier, participation citoyenne active.

5 Notre vie associative

LIBÉRER L'ÉNERGIE DE NOS ASSOCIATIONS

Quand **les associations ont les moyens d'agir**, c'est tout le village qui gagne. Nous serons la municipalité des bénévoles.

Notre engagement avec Vous :

- **Faire un audit complet des besoins** des associations et des salles, avec les communes voisines.
- **Garantir des financements transparents et pluriannuels** : soutenir les projets et aider les clubs et associations lors de difficultés temporaires,
- **Créer un Conseil Local du Bénévolat**, co-animateur du projet et des activités de la Maison des Associations et de la Biodiversité,
- **Ouvrir plus de lieux et mieux les partager** : mutualisation des salles, rangements dédiés, ouverture pendant les vacances, petites et grandes,
- **Améliorer** la visibilité de l'offre associative.

Maison Forest

NATURE, BIODIVERSITÉ, CITOYENNETÉ

Un nouveau pôle tourné vers l'environnement et la participation.

- Maison de la Biodiversité,
- Jardin partagé pour habitants, associations, écoles,
- Espaces pour projets citoyens et initiatives locales.

Un lieu pour comprendre, protéger et agir.



MAISON FOREST

6

Sport - Culture

AUGMENTATION DE L'OFFRE SPORTIVE ET CULTURELLE ET ADAPTATION POUR TOUS LES ÂGES :

SPORT ET CULTURE : CHARBONNIÈRES EN MOUVEMENT !

Notre engagement :

- **Créer** des événements sportifs et culturels fédérateurs,
- **Offrir** à tous une pratique sportive et culturelle adaptée, accessible et vivante,
- **Dédier** des activités aux seniors et aux personnes en situation de handicap.

Une offre sportive modernisée, optimisée & mutualisée ouverte à tous.

- Carte Sport pour faciliter l'accès aux clubs,
- Obtenir le label « Ville Sportive »,
- Développer des nouvelles pratiques autour du TCC : padel, pickleball...,
- Davantage de créneaux pour les clubs et associations,
- Retour des arts martiaux,
- Grande Fête Intercommunale du Sport avec les clubs.

sport

Une dynamique culturelle nouvelle

- Carte Culture pour tous,
- Événements inédits dans tous les lieux : Entrevue, Salle Alpha, parcs, places...,
- Associations culturelles pleinement intégrées aux fêtes locales.

culture

Rénovation de la salle Sainte-Luce

SAINTE-LUCE : MODERNE, OUVERTE, POUR TOUS

Un équipement rénové et optimisé pour une vie associative et sportive encore plus forte.

- **Espaces repensés** pour le sport, la culture, les fêtes, les animations,
- **Architecture ouverte** côté Lamartine,
- **Rénovation énergétique** ambitieuse.

Demain, Sainte-Luce sera la vitrine du dynamisme de Charbonnières.



7

Notre environnement

PRÉSERVER NOTRE CADRE DE VIE, CONSTRUIRE NOTRE AVENIR

Maîtriser la qualité Environnementale et Urbanistique de nos aménagements sera une priorité concrète pour la mandature.

Mise en place d'une charte communale :

- **Architecture harmonieuse** : matériaux, façades, toitures cohérentes avec notre identité,
- **Exigences environnementales** : préservation des espaces naturels, gestion de l'eau, limitation de l'artificialisation, performance énergétique,
- **Transitions paysagères** : espaces verts structurants, continuité entre zones urbaines et naturelles.

Cet outil sera une boussole commune pour guider tous les projets, du plus grand au plus petit.

Privilégier un dialogue précoce avec les porteurs de projets :

- **Accompagner plutôt que subir** : dès les premières réflexions, avant tout dépôt administratif, nous invitons les porteurs de projets à échanger avec nous et à s'appuyer sur la charte.

8

Tous concernés

CONCERTATION ET CO-CONSTRUCTION ACTIVE AVEC VOUS

Nous croyons en l'intelligence collective et aux partages d'expériences.
Vos avis nous permettront d'adapter notre village à vos besoins.

Notre engagement avec Vous, écouter et valoriser vos talents :

- **Vous associer** aux diagnostics sur notre commune et aux études des dossiers clefs,
- **Structurer des débats publics** sur les projets municipaux et les impacts locaux des transformations globales,
- **Proposer des travaux collectifs et intergénérationnels** en faveur de la biodiversité et du vivre-ensemble,
- **Vous représenter avec fermeté et bienveillance** auprès de tous nos voisins et partenaires.

9

Nos enfants

BIEN GRANDIR, BIEN APPRENDRE : NOTRE PRIORITÉ

Une école de qualité, une enfance protégée et des familles impliquées.

Un cadre sûr, bienveillant, exigeant, inclusif et adapté pour chaque enfant, dès le plus jeune âge.

Nos propositions :

- **Renforcement** de la signalisation aux abords de l'école : la sécurité, une priorité.
- **Soutenir notre école** : avec un appui aux projets éducatifs et plus de cours d'anglais,
- **Développer** l'ouverture et la curiosité de nos enfants, à travers des projets culturels, sportifs, écologiques, intergénérationnels,
- **Recruter avec rigueur et instaurer un suivi des intervenants pour l'école, la passerelle et le périscolaire** : des équipes dédiées à nos familles,
- **Signature d'une charte** par tout le personnel en contact avec nos enfants,

Parents, professeurs, élèves et acteurs éducatifs votre voix compte et sera écoutée pour tous les travaux et projets scolaires.

10

Nos commerces

COMMERCES, HABITANTS, MAIRIE : UN MÊME VILLAGE, UN MÊME ÉLAN

Faire battre le coeur de la commune au rythme de ses commerces et de ses habitants, dans le centre-ville comme sur la route de Paris

Nos propositions :

- **Donner** plus de visibilité à nos commerces,
- **Renforcer** la présence des commerçants sur les supports de communication de la mairie,
- **Animer** la commune toute l'année, soutenir l'organisation d'une animation trimestrielle, sur le thème des 4 saisons, en partenariat avec les commerçants volontaires,
- **Associer** les commerces aux grands événements locaux, encourager la participation des commerces aux événements existants : rallye Charbo Classic, expositions d'artistes et événements culturels, 8 décembre.
- **Renforcer** l'accès aux commerces et la mobilité avec une navette et optimisation du stationnement.

Un commerce vivant, c'est une commune vivante. Ensemble, faisons de notre village un lieu où il fait bon vivre pour les commerces et les habitants.

Halle du marché

QUI ANIME LE CENTRE TOUTE L'ANNÉE

Un nouvel aménagement structurant !
L'esplanade Cadichon devient un lieu vivant, pratique et accueillant.

Un espace pour événements, animations et temps forts du village

Connexion directe Sainte-Luce ↔ Charles-de-Gaulle

Marché maintenu et renforcé, par tous les temps



Une halle qui soutient nos commerces et crée du lien.

Les visuels présentés sont des images d'illustration, destinées à donner une intention et une vision générale du projet.

Le projet définitif sera élaboré en concertation avec les habitants ainsi qu'avec l'ensemble des professionnels et acteurs concernés.

Notre équipe à votre service



Sébastien ARCOS

Elu Conseiller municipal

51 ans - Directeur des écoles
de la CCI LYON MÉTROPOLE



Valérie PONCET

62 ans - Enseignement supérieur
(retraîtée)



Philippe LHOPITAL

Elu Conseiller municipal

63 ans - Cadre industrie pharmaceutique



Armelle GRENIER

Elue Conseillère municipale

64 ans - Active dans l'écosystème startup



Benoît MARBACH

Elu Conseiller municipal

61 ans - Ingénieur, entrepreneur,
administrateur EHPAD associatif



Joëlle MOULIN

Elue Conseillère municipale

66 ans - Fonctionnaire du Ministère du Travail



Eric HORRIOT

Elu Conseiller municipal

64 ans - Directeur commercial de l'industrie
(retraité)



Pascale JARROSSON

63 ans - Mère de famille nombreuse
Ancienne élue municipale



Geoffrey PAYEN

47 ans - Dirigeant / Studio de création
visuelle



Valérie VERGNE

Elue Conseillère municipale
57 ans - Styliste textile



Florent AMBROGGI

35 ans - Ingénieur



Natacha GUEZET

47 ans - Analyste brevet



Michel CALARD

75 ans - Chef d'entreprise RH et formation
(Retraité actif)
Ancien élu municipal



Anne BAILBÉ

65 ans - Directrice des services du travail,
de l'emploi et de la formation professionnelle.
(Retraîtée)



Guillaume SERIN

54 ans - Directeur de Projets



Caroline DEFLAUX

39 ans - Communicante



Christophe CANIFFI

62 ans - Cadre supérieur de banque



Aurélie NDJOMO

49 ans - Coordinatrice



Éric CARRON

67 ans - Directeur Général
groupe informatique



Karine PINTÉ

Elue Conseillère municipale
47 ans - Coordinatrice pédagogique



Maxime VAN DER HAM

38 ans - Dirigeant d'une PME familiale



Catherine DENIAU-BOURGOIN

57 ans - Intervenante/professeur en droit



Frank DANA

63 ans - DG de société
(Retraité)



Marie-Claire ROCHON

72 ans - Assistante scientifique
(retraîtée)
Ancienne élue municipale



Raphaël PANGAUD

Elu Conseiller municipal
45 ans - Responsable
des systèmes d'information



Elisabeth MIGUET

58 ans - Pharmacienne



Gaël CARRARA

40 ans - Éducateur



Amandine DELIMATA

42 ans - Avocate



Thibault CHAUFFARD

37 ans - Responsable d'un Bureau d'Etudes en
efficacité énergétique.



Géraldine LODETTI

54 ans - Sophrologue



Fabrice BOURGOIN

59 ans - Cadre dans l'industrie pharmaceutique





INVITATION

3 ÈME RÉUNION PUBLIQUE en présence de l'équipe



12 Mars 2026



20h



Maison des Associations

Pl. Marsonnat, 69260

Charbonnières-les-Bains



La certification FSC® du papier apporte la garantie que les bois utilisés pour la production de fibres papetières proviennent de forêts gérées durablement.



Reinventer-charbonnieres-avec-vous.fr

Insta: @reinventer-charbonnieres

Elections municipales mars 2026